

Photomontage du projet - panorama à 120° - Silhouettes et noms des parcs (existants, accordés, déposés et projet)



Photomontage du projet - panorama à 120° (parcs existants, accordés, déposés et projet)



Photomontage du projet - Etat projeté à 60° - A tenir à 73 cm de l'œil (parcs existants, accordés, déposés et projet) - Photomontage représentant la perception terrain du projet



Photomontage 58. Depuis la sortie 16 de l'autoroute A16 à Hardivillers

Périmètre d'étude	éloigné
Localisation par rapport au projet	sud
Nombre d'éoliennes du projet visibles	4
Nom de l'éolienne la plus proche et distance approximative au point de vue	E4 : 12290m
Nom de l'éolienne la plus éloignée et distance approximative au point de vue	E1 : 13377m
Impact	très faible

Commentaire

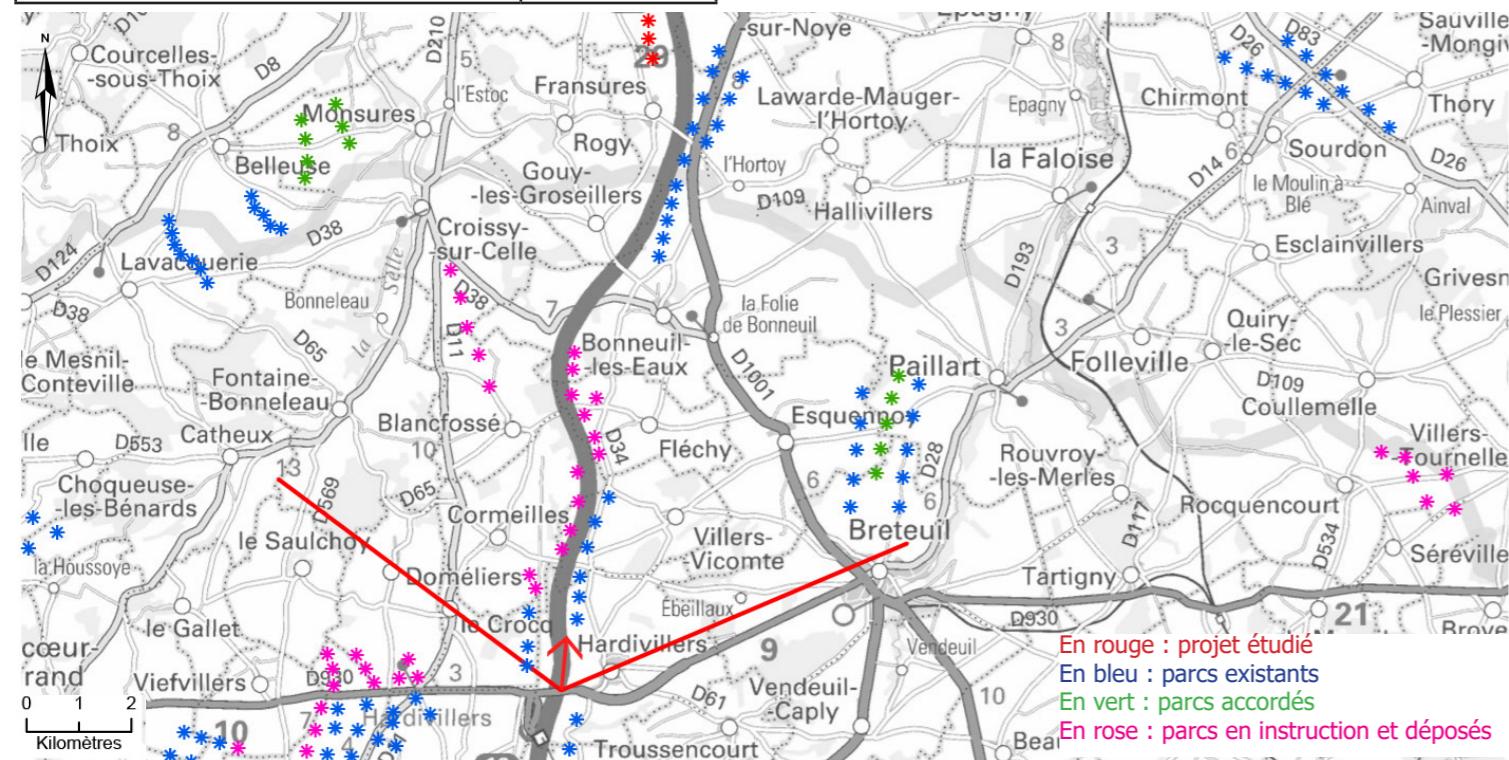
Ce photomontage a pour objectif d'illustrer les vues lointaines depuis le plateau au sud, sur la route majeure RD930 et l'autoroute A16.

L'impact est très faible sur ces axes routiers.

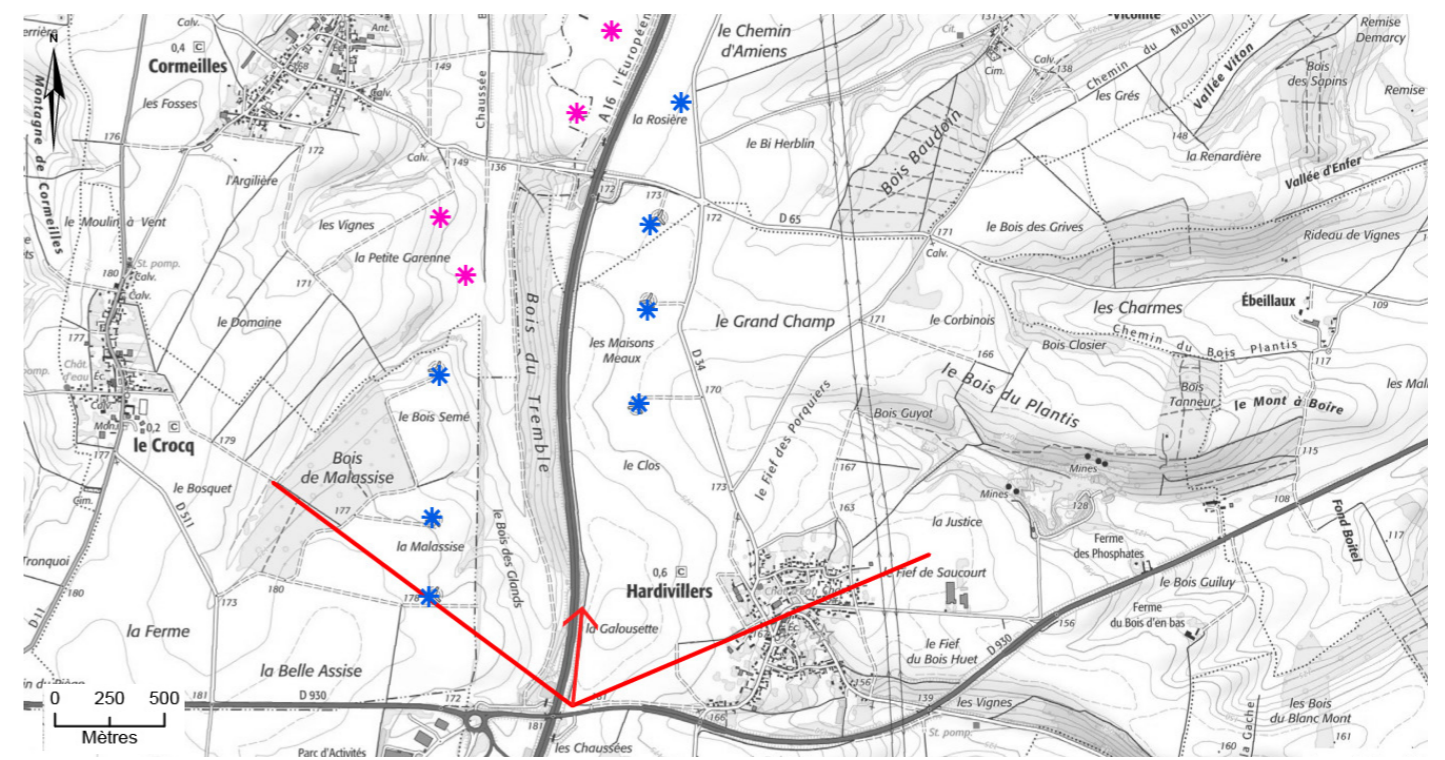
Le projet est en effet peu visible sous l'influence du relief et de la distance d'environ 12,5 km (pales et nacelles en arrière-plan, angle occupé par le projet d'environ 2°).

Le projet est compris dans l'angle de vue des parcs des Capucines (en instruction), d'Oresmaux (existant) et d'Oresmaux-ESSERTAUX (accordé).

Il se regroupe en effet avec les parcs de Bonneuil-les-Eaux, du Quint, des Capucines, d'Oresmaux, d'Oresmaux-ESSERTAUX en arrière-plan des parcs de la Chaussée Brunehaut et de Bi-Herbin perçus en vue proche.



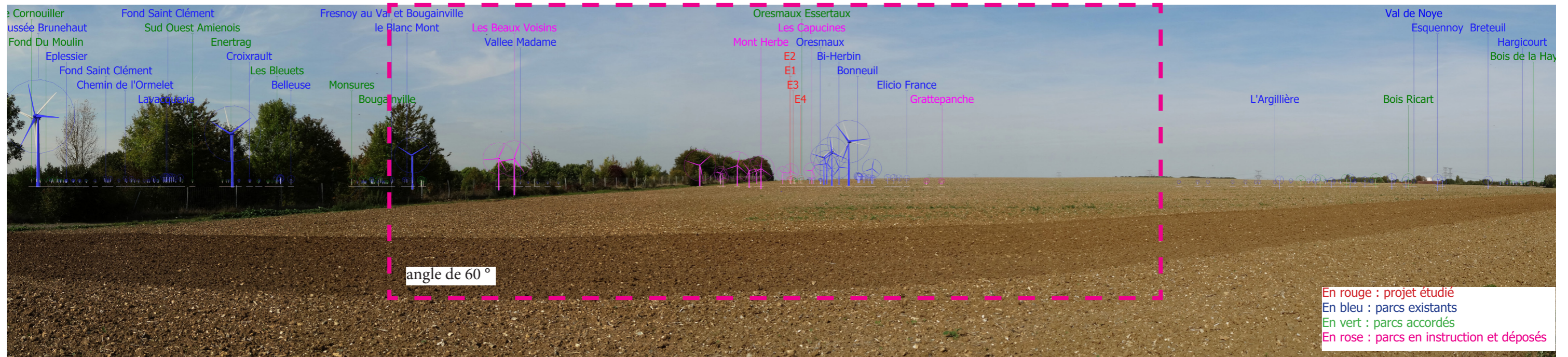
Carte de localisation du photomontage sur scan départemental



Carte de localisation du photomontage sur scan 25



Etat initial - panorama à 120° (parcs existants et accordés)



Photomontage du projet - panorama à 120° - Silhouettes et noms des parcs (existants, accordés, déposés et projet)



Photomontage du projet - panorama à 120° (parcs existants, accordés, déposés et projet)



Photomontage du projet - Etat projeté à 60° - A tenir à 73 cm de l'œil (parcs existants, accordés, déposés et projet) - Photomontage représentant la perception terrain du projet



Photomontage 59. Depuis la D151 à la sortie sud-ouest de Crèvecœur-le-Grand

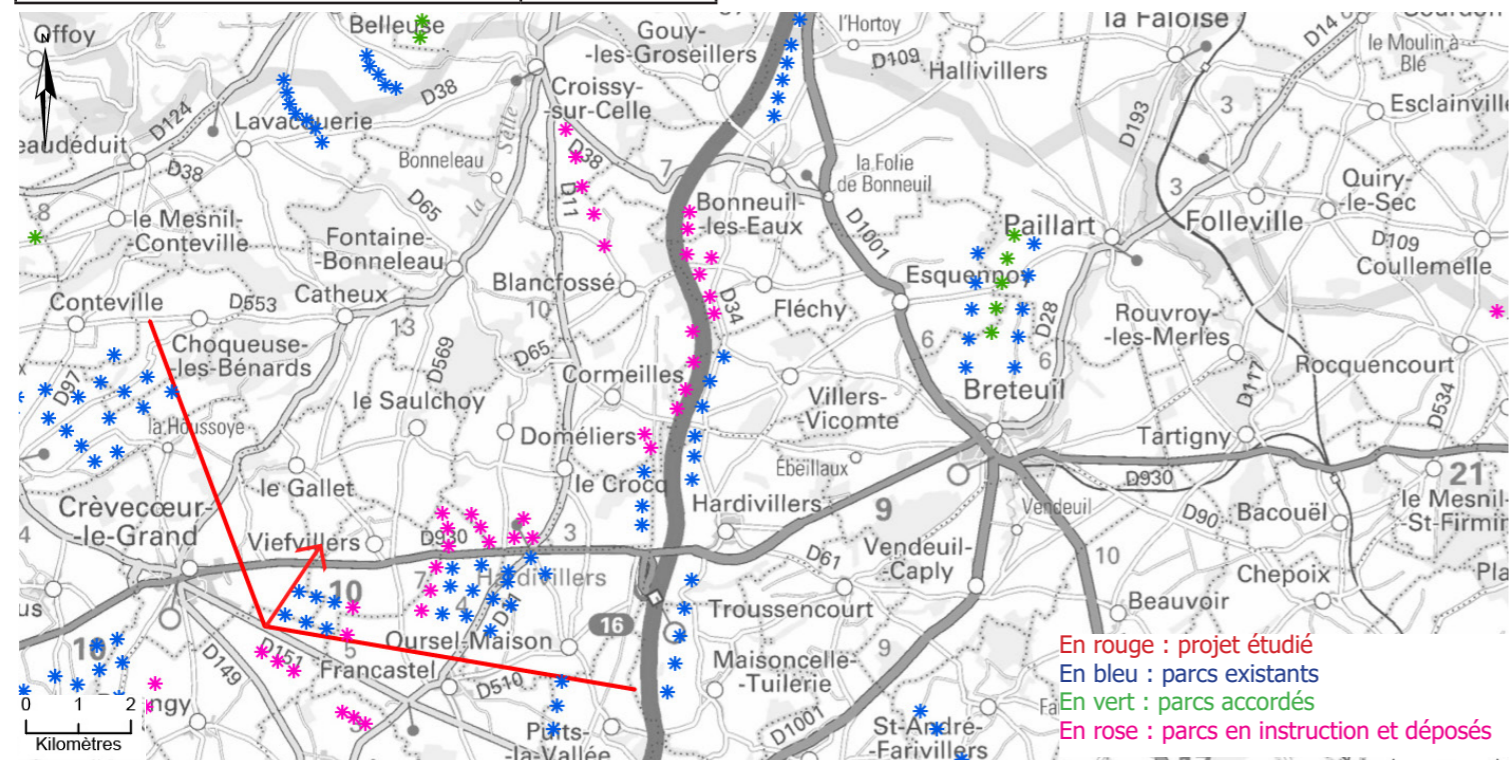
Périmètre d'étude	éloigné
Localisation par rapport au projet	sud
Nombre d'éoliennes du projet visibles	4
Nom de l'éolienne la plus proche et distance approximative au point de vue	E4 : 16712m
Nom de l'éolienne la plus éloignée et distance approximative au point de vue	E1 : 17611m
Impact	très faible

Commentaire

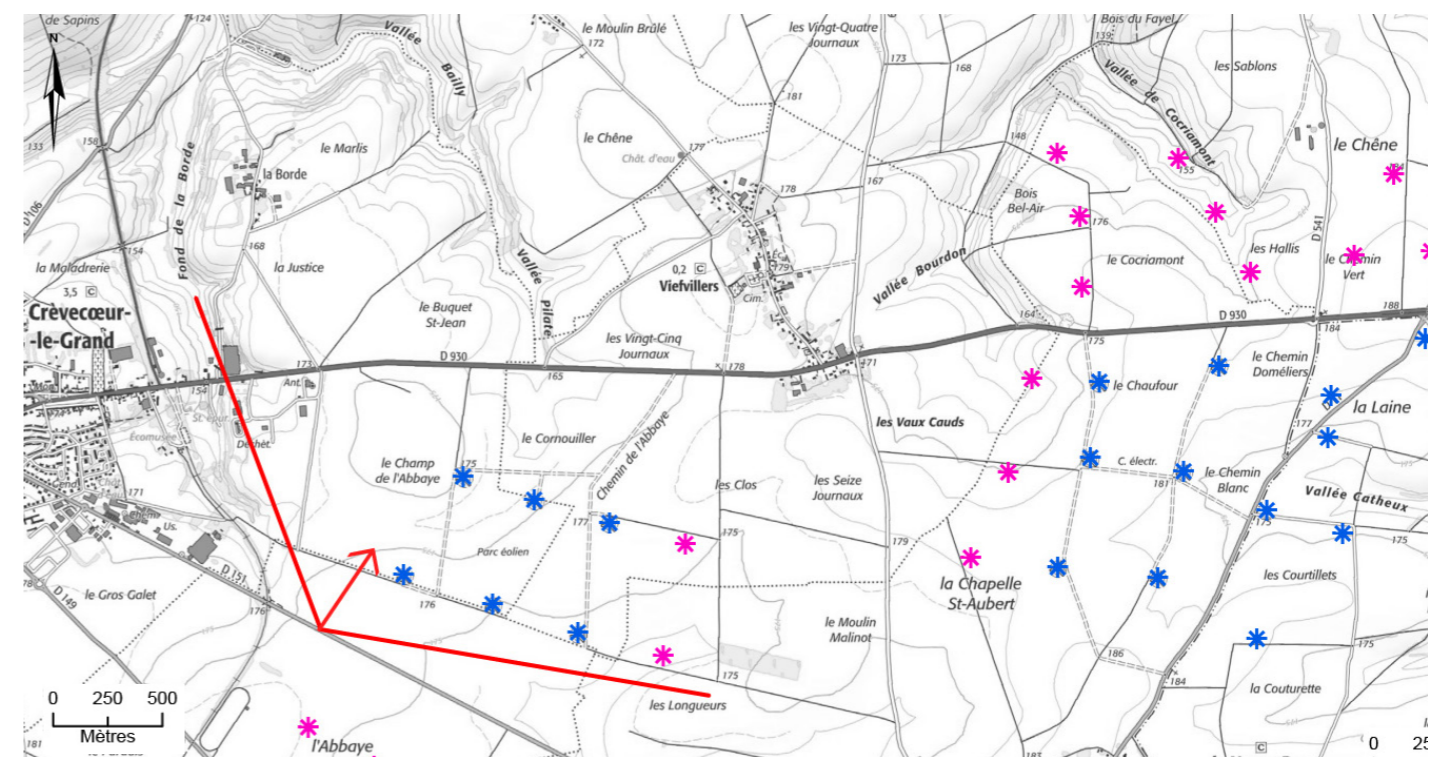
Ce photomontage a pour objectif de préciser les vues lointaines depuis le plateau au sud, près de Crèvecœur-le-Grand. Il est réalisé sur la route RD151.

L'impact est très faible sur les vues depuis ce plateau.
Le projet est en effet peu visible sous l'influence du relief, des boisements et de la distance d'environ 17 km (pales et nacelles en arrière-plan) et occupe un faible angle de vue (environ 2°).

Il se lit entre l'ensemble formé par les parcs existants de Bonneuil-les-Eaux et du Quint au sud-est, et celui formé par ceux d'Oresmaux (existant) et d'Oresmaux-ESSERTAUX (accordé) au nord, avec d'autres parcs perçus plus vue proche notamment celui la Demie Lieue construit en bordure de la RD151 au sud-est de Crèvecœur-le-Grand.
Ce photomontage illustre le rôle visuel du relief et des bois dans le périmètre éloigné.



Carte de localisation du photomontage sur scan départemental



Carte de localisation du photomontage sur scan 25



Etat initial - panorama à 120° (parcs existants et accordés)



Photomontage du projet - panorama à 120° - Silhouettes et noms des parcs (existants, accordés, déposés et projet)



Photomontage du projet - panorama à 120° (parcs existants, accordés, déposés et projet)



Photomontage du projet - Etat projeté à 60° - A tenir à 73 cm de l'œil (parcs existants, accordés, déposés et projet) - Photomontage représentant la perception terrain du projet



Photomontage 60. Depuis la sortie nord-est de Grandvilliers

Périmètre d'étude	éloigné
Localisation par rapport au projet	sud-ouest
Nombre d'éoliennes du projet visibles	2
Nom de l'éolienne la plus proche et distance approximative au point de vue	E4 : 21144m
Nom de l'éolienne la plus éloignée et distance approximative au point de vue	E1 : 21446m
Impact	très faible à nul

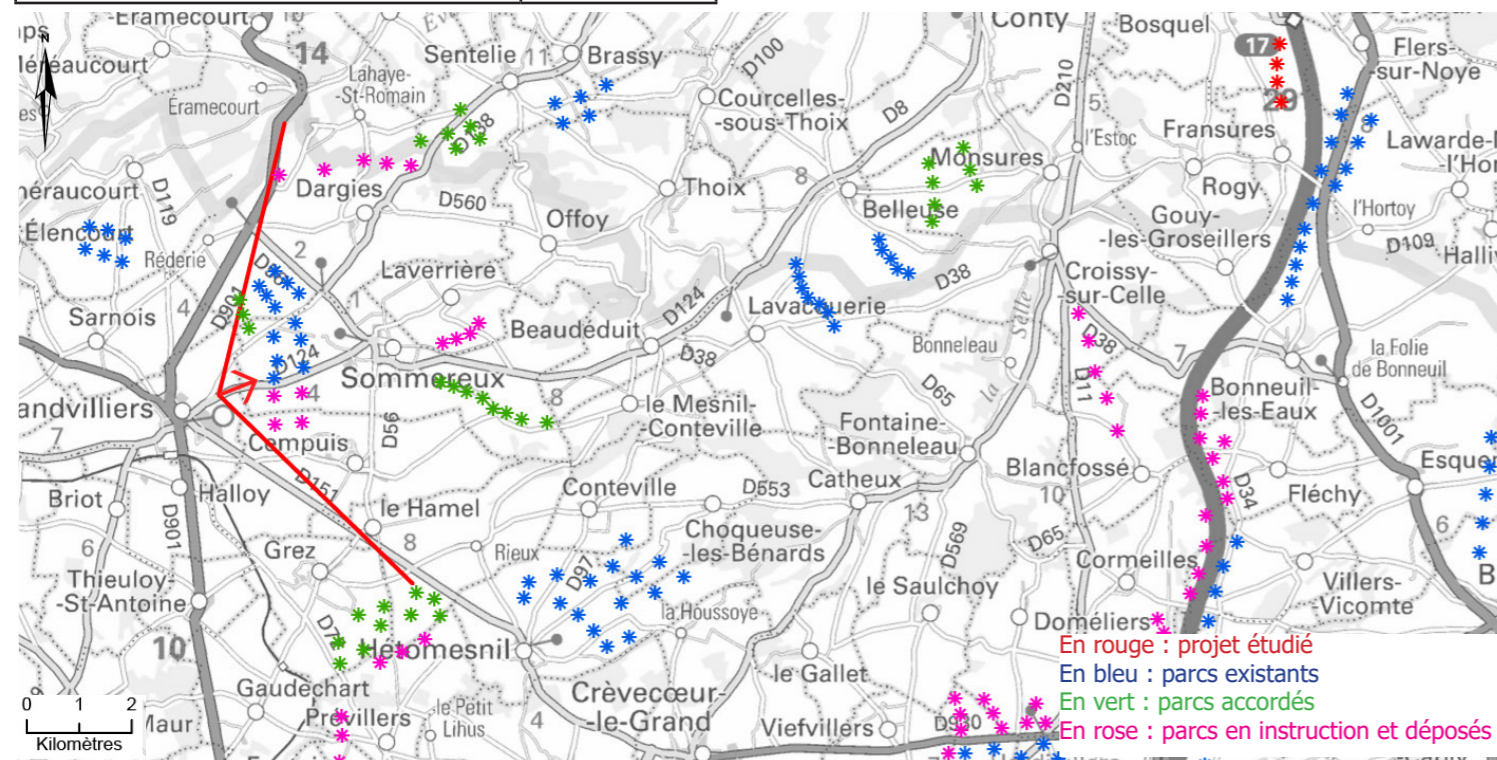
Commentaire

Ce photomontage a pour objectif d'illustrer les vues lointaines depuis le plateau au sud-ouest, près de Grandvilliers. Il est réalisé sur la route RD124 à la sortie nord-est de ce bourg.

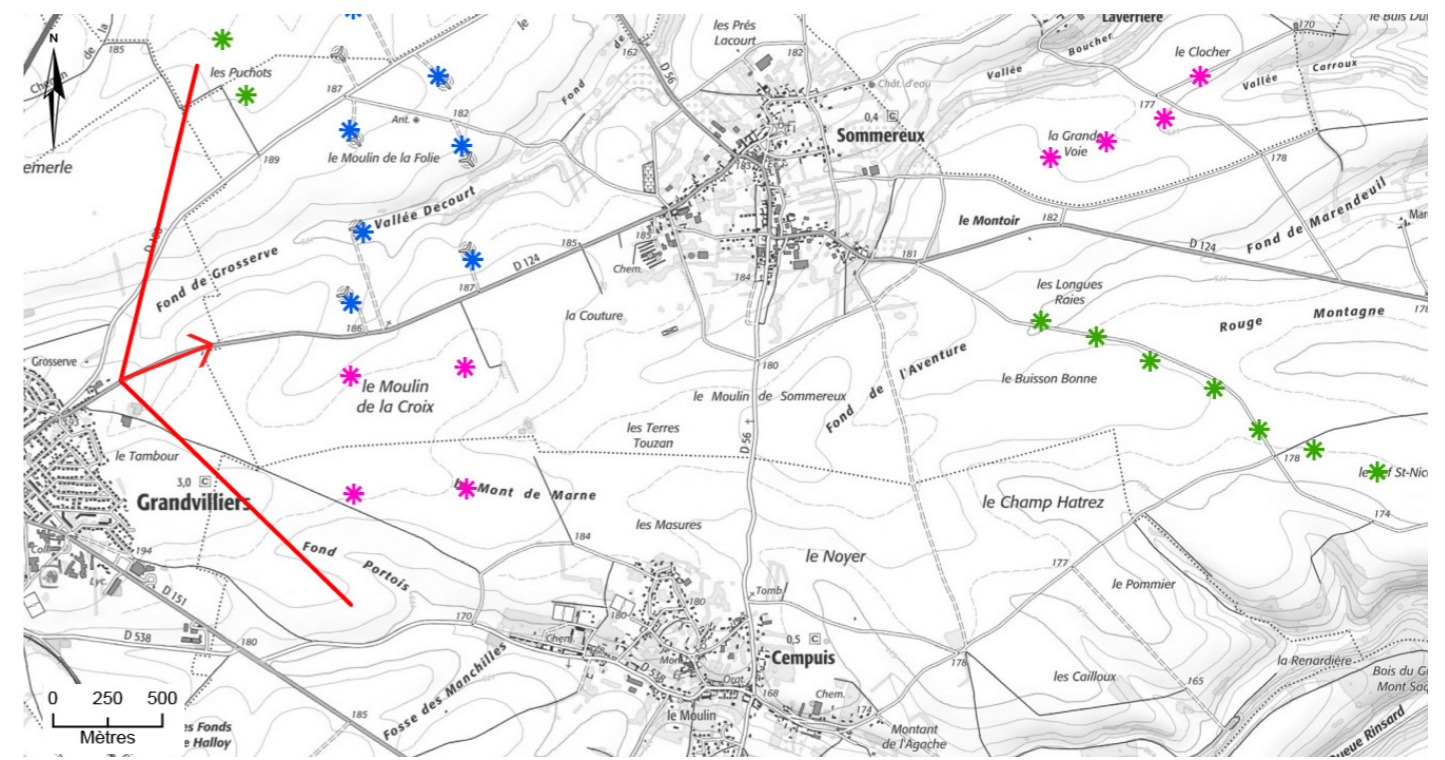
L'impact est très faible à nul sur les vues depuis ce plateau.

Le projet est en effet peu visible sous l'influence du relief, des boisements et de la distance d'environ 21 km (portions de pales en arrière-plan, angle occupé par le projet d'environ 2°). Il s'inscrit dans l'ensemble éolien du plateau, avec des parcs en vues proches et lointaines.

Ce photomontage illustre le rôle visuel du relief et des bois dans le périmètre éloigné.



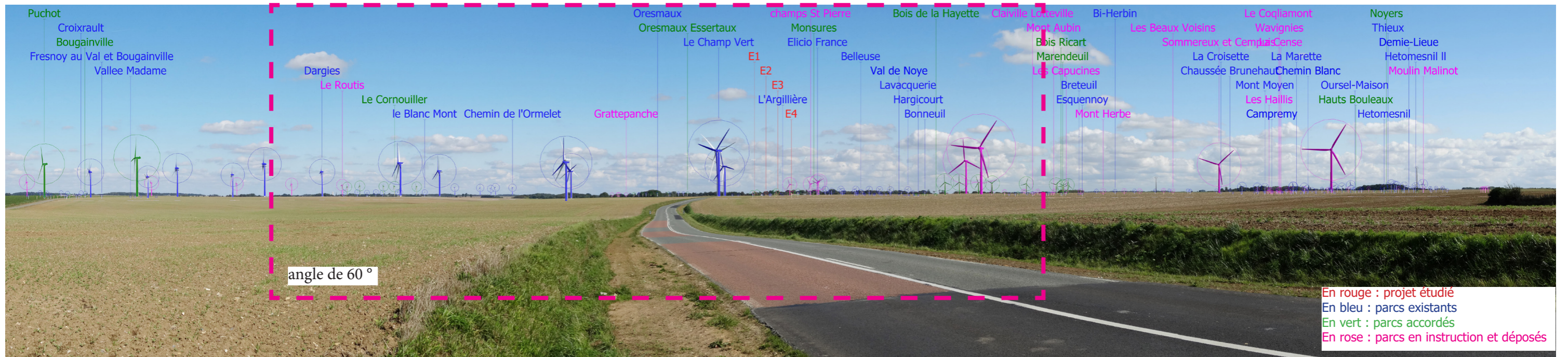
Carte de localisation du photomontage sur scan départemental



Carte de localisation du photomontage sur scan 25



Etat initial - panorama à 120° (parcs existants et accordés)



Photomontage du projet - panorama à 120° - Silhouettes et noms des parcs (existants, accordés, déposés et projet)



Photomontage du projet - panorama à 120° (parcs existants, accordés, déposés et projet)



Photomontage du projet - Etat projeté à 60° - A tenir à 73 cm de l'œil (parcs existants, accordés, déposés et projet) - Photomontage représentant la perception terrain du projet



Photomontage 61. Depuis la D901 au sud de Poix de Picardie

Périmètre d'étude	éloigné
Localisation par rapport au projet	ouest
Nombre d'éoliennes du projet visibles	4
Nom de l'éolienne la plus proche et distance approximative au point de vue	E2 : 19205m
Nom de l'éolienne la plus éloignée et distance approximative au point de vue	E4 : 19386m
Impact	très faible

Commentaire

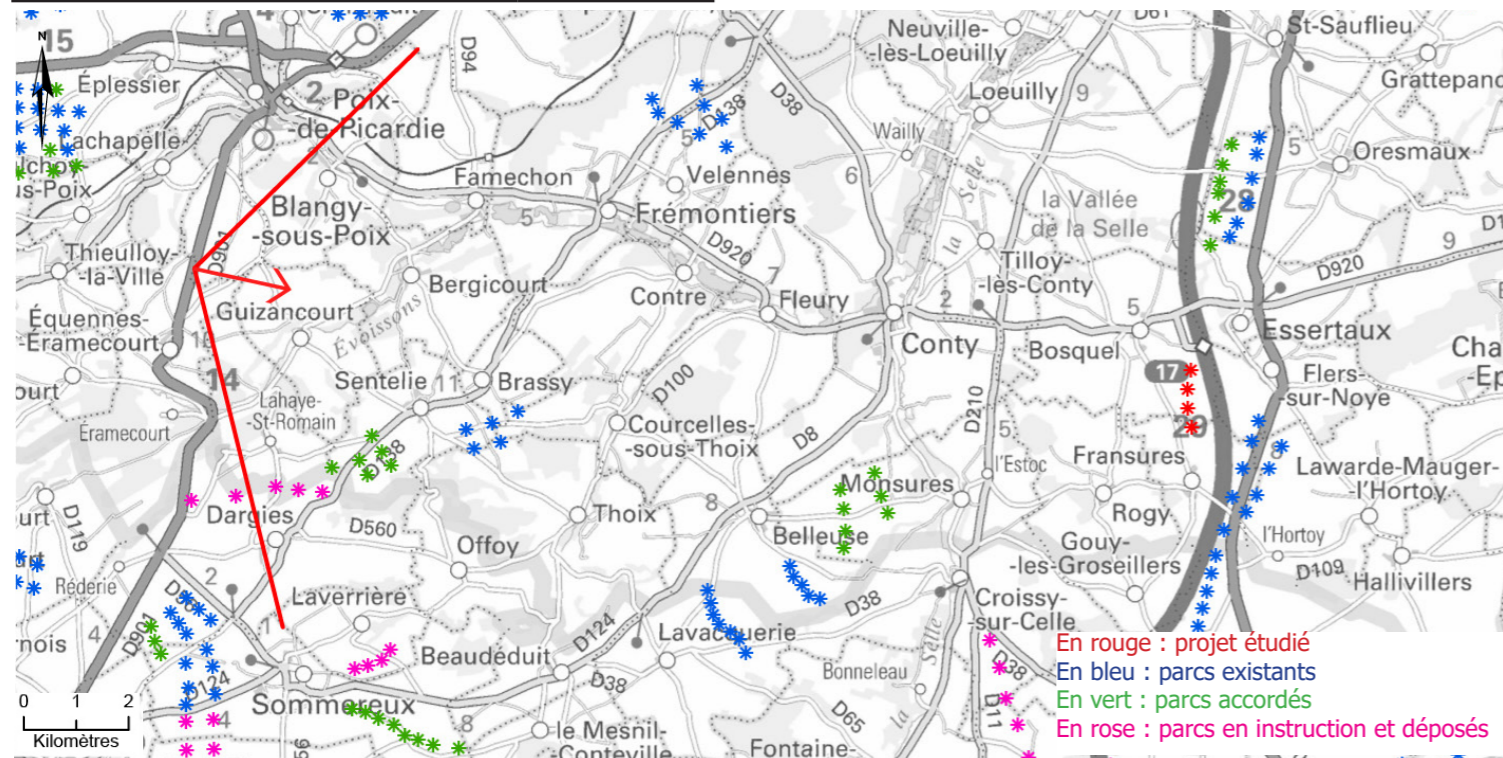
Ce photomontage a pour objectif d'illustrer les vues lointaines depuis le plateau à l'ouest. Il est réalisé sur la route majeure RD901 près de Poix-de-Picardie.

L'impact sur les vues depuis cet axe routier majeur est très faible sous l'influence de la distance.

Le projet (rotor) se lit dans l'ensemble éolien du plateau à une distance d'environ 19 km et se regroupe avec le parc éolien existant du Quint. Le projet et le parc du Quint parcs forment une ligne d'éoliennes avec le parc existant de Bonneuil-les-Eaux au sud.

L'emprise visuelle du projet est faible : la distance atténuée l'échelle de ses éoliennes et le projet est ponctuel (4 éoliennes, angle occupé par le projet d'environ 3°). Sa géométrie est lisible (une ligne) et cohérente avec celle du parc du Quint.

D'autres parcs plus lointains s'inscrivent en arrière-plan du projet.



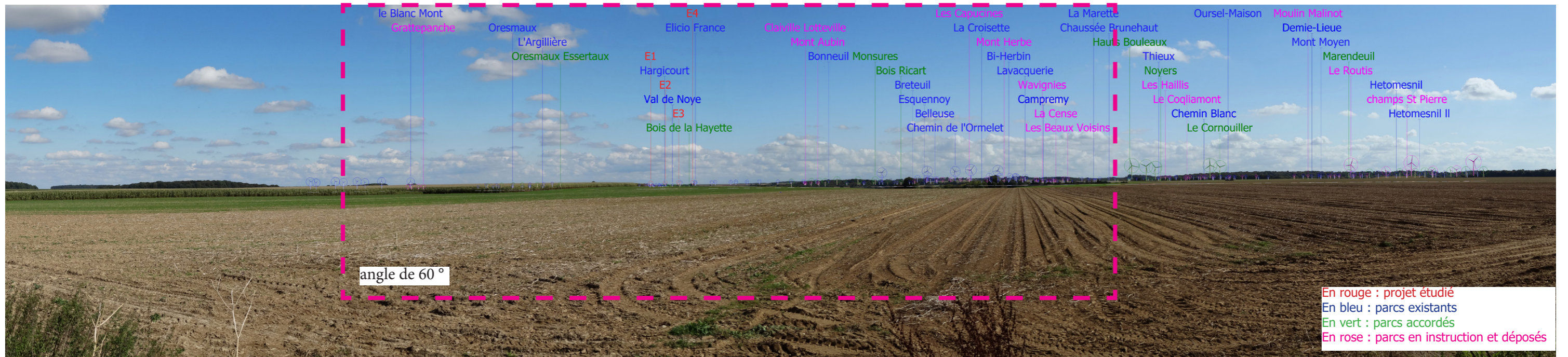
Carte de localisation du photomontage sur scan départemental



Carte de localisation du photomontage sur scan 25



Etat initial - panorama à 120° (parcs existants et accordés)



Photomontage du projet - panorama à 120° - Silhouettes et noms des parcs (existants, accordés, déposés et projet)



Photomontage du projet - panorama à 120° (parcs existants, accordés, déposés et projet)



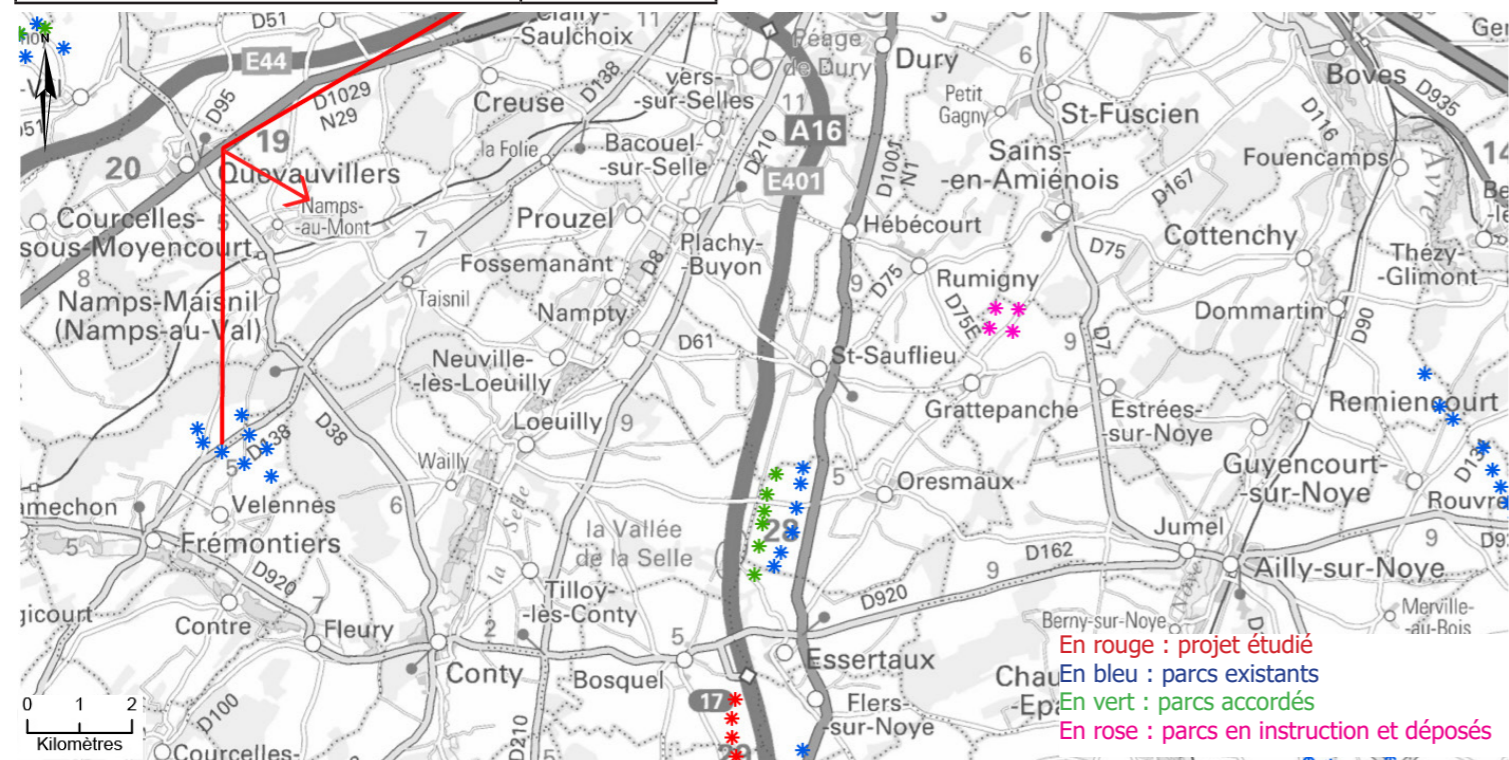
Photomontage du projet - Etat projeté à 60° - A tenir à 73 cm de l'œil (parcs existants, accordés, déposés et projet) - Photomontage représentant la perception terrain du projet



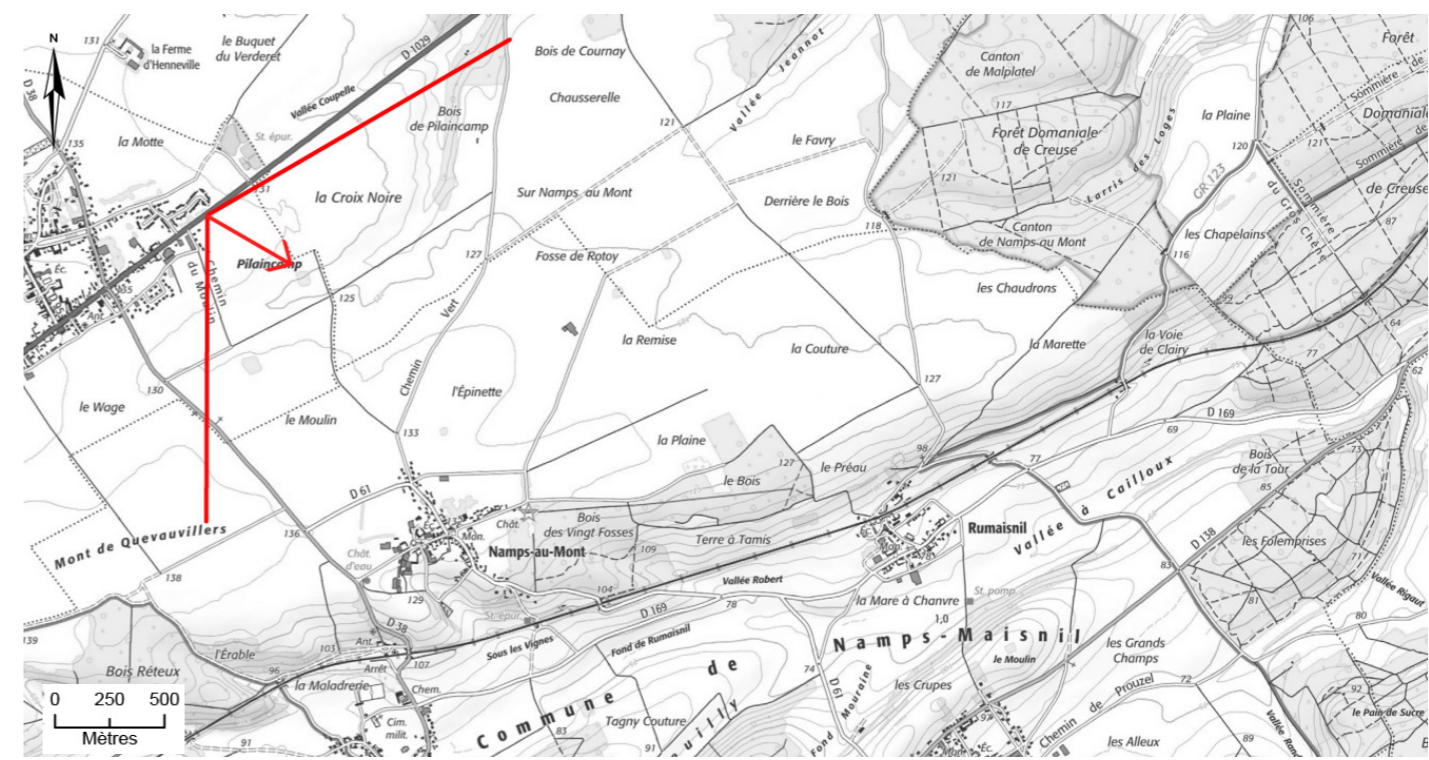
Photomontage 62. Depuis la D1029 au nord-est de Quévauvillers

Périmètre d'étude	éloigné
Localisation par rapport au projet	nord-ouest
Nombre d'éoliennes du projet visibles	1
Nom de l'éolienne la plus proche et distance approximative au point de vue	E1 : 14435m
Nom de l'éolienne la plus éloignée et distance approximative au point de vue	E4 : 15271m
Impact	très faible à nul

Commentaire
Ce photomontage a pour objectif d'illustrer les vues lointaines depuis le plateau au nord-ouest sur la route majeure RD1029 identifiée «axe de découverte» dans Atlas des paysages. Il est réalisé près de Quévauvillers.
L'impact sur cet axe routier majeur est très faible à nul. Le projet est en effet peu visible sous l'influence du relief, des boisements et de la distance d'environ 14,5 km (portions de pales d'une éolienne en arrière-plan, 3 autres éoliennes non visibles).
Ce photomontage illustre le rôle visuel du relief et des bois dans le périmètre éloigné.



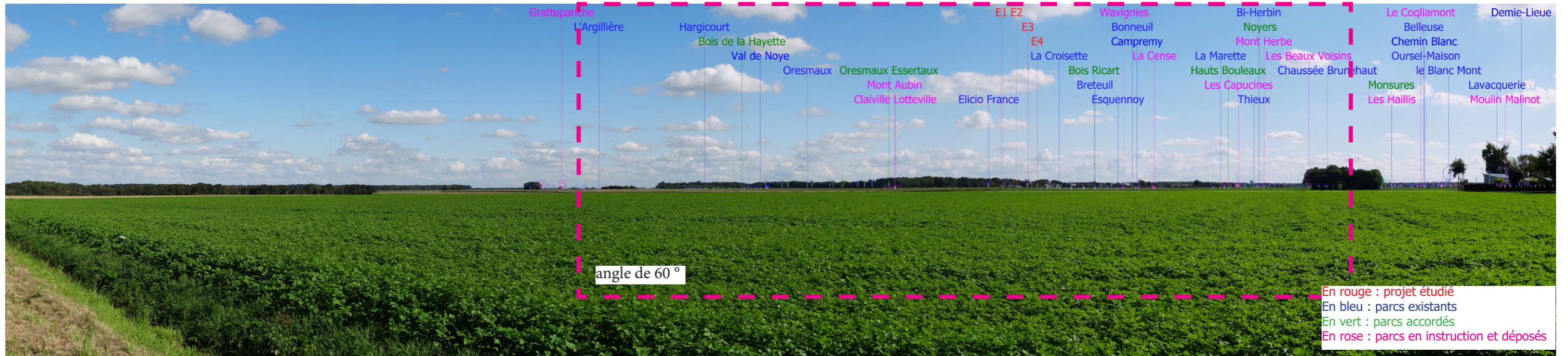
Carte de localisation du photomontage sur scan départemental



Carte de localisation du photomontage sur scan 25



Etat initial - panorama à 120° (parcs existants et accordés)



Photomontage du projet - panorama à 120° - Silhouettes et noms des parcs (existants, accordés, déposés et projet)



Photomontage du projet - panorama à 120° (parcs existants, accordés, déposés et projet)



Photomontage du projet - Etat projeté à 60° - A tenir à 73 cm de l'œil (parcs existants, accordés, déposés et projet) - Photomontage représentant la perception terrain du projet



Photomontage 63. Depuis l'entrée du château de Revelles

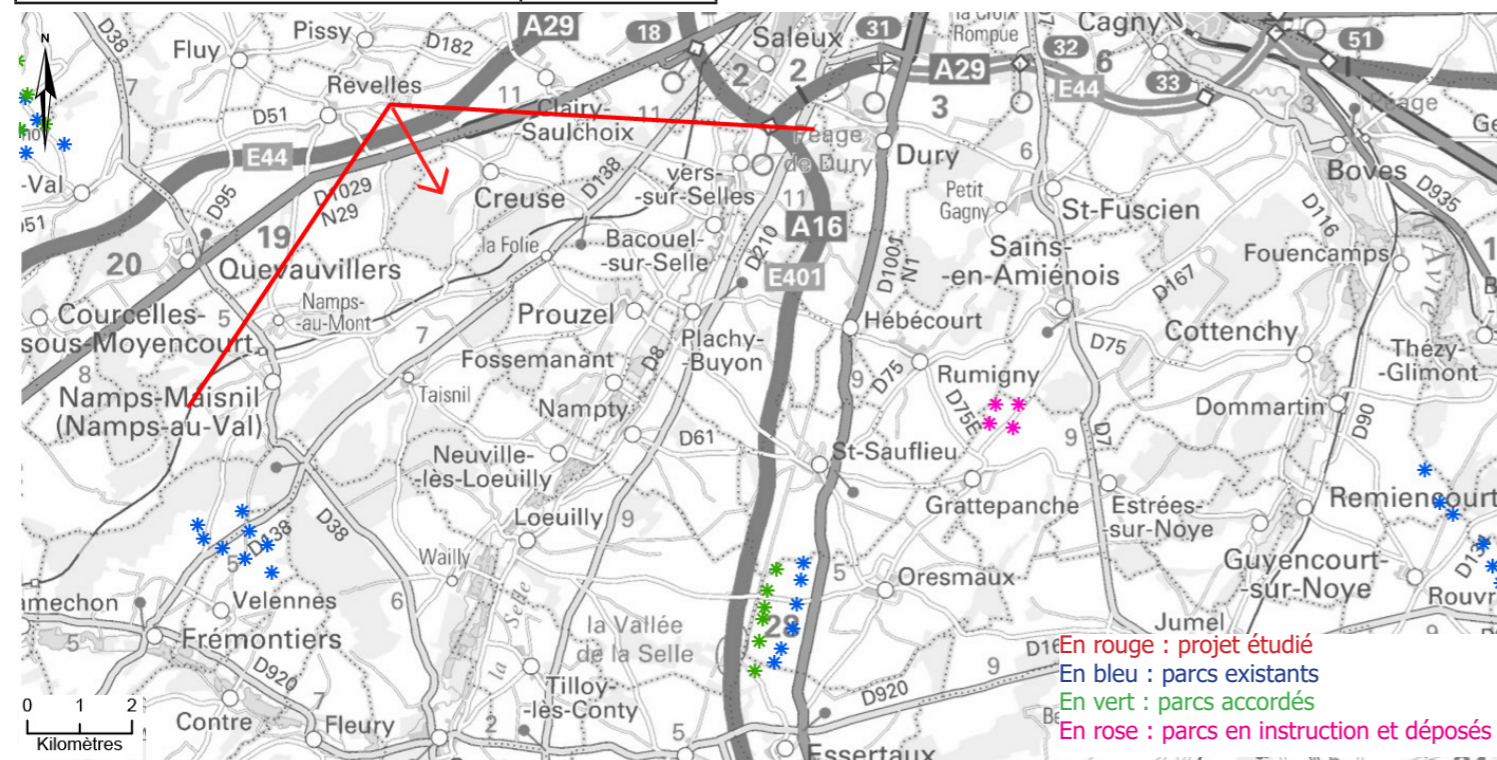
Périmètre d'étude	éloigné
Localisation par rapport au projet	nord-ouest
Nombre d'éoliennes du projet visibles	0
Nom de l'éolienne la plus proche et distance approximative au point de vue	E1 : 14809m
Nom de l'éolienne la plus éloignée et distance approximative au point de vue	E4 : 15809m
Impact	nul

Commentaire

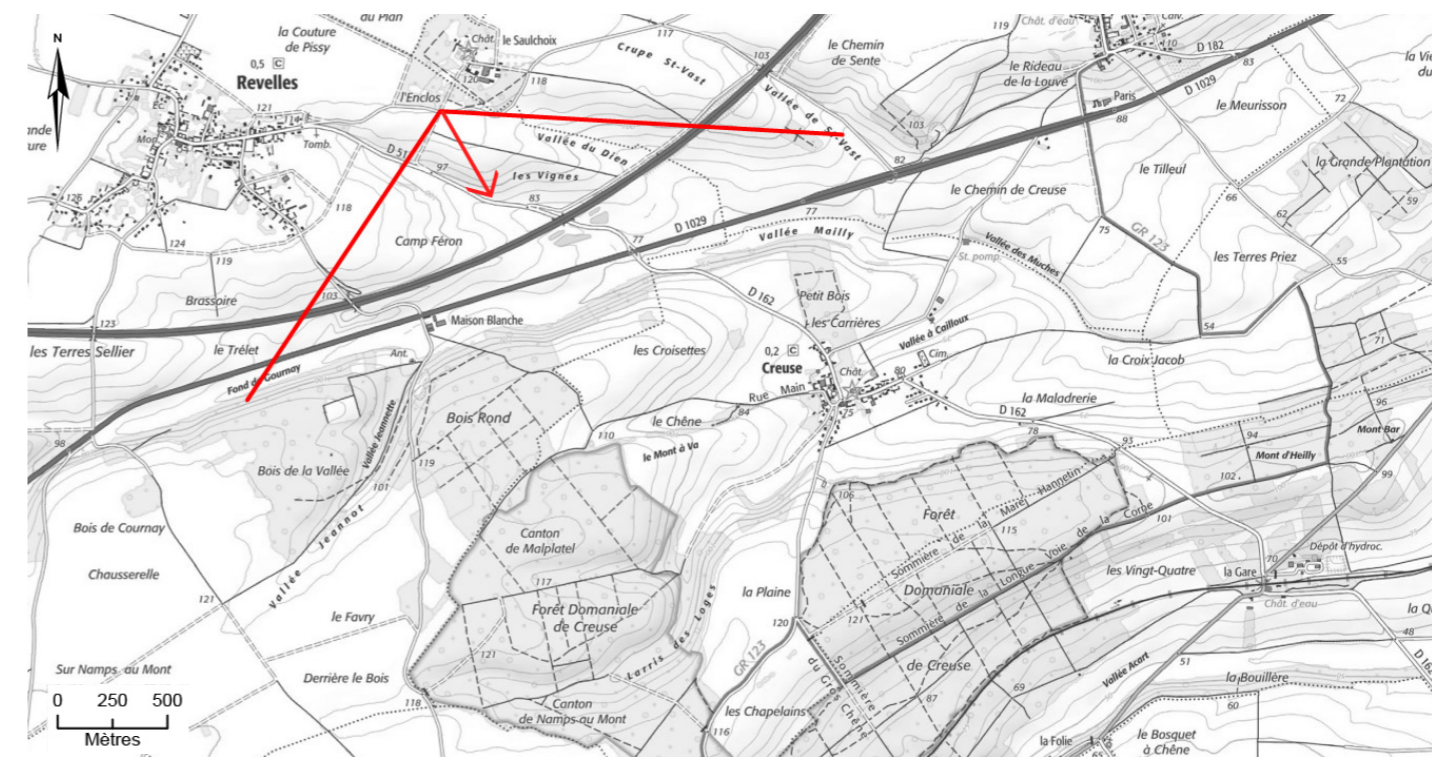
Ce photomontage a pour objectif de préciser les perceptions du projet depuis le château de Revelles (monument historique : domaine du Saulchoix). Il est réalisé depuis l'extrémité de l'allée d'accès sud du château, qui est entouré d'un parc boisé. Le château n'est pas visible sur le photomontage par sa localisation dans le dos de l'observateur.

L'impact sur ce monument historique est nul.
Le projet n'est en effet pas visible sous l'influence du relief, des boisements et de la distance d'environ 15 km.

Ce photomontage illustre le rôle visuel du relief et des bois dans le périmètre éloigné.



Carte de localisation du photomontage sur scan départemental



Carte de localisation du photomontage sur scan 25



Etat initial - panorama à 120° (parcs existants et accordés)



Photomontage du projet - panorama à 120° - Silhouettes et noms des parcs (existants, accordés, déposés et projet)



Photomontage du projet - panorama à 120° (parcs existants, accordés, déposés et projet)



Breteuil

Bois Ricart

E2

Campremy

E3

E4

Esquenn

La Cens

Wavignies

Elicio France

La Croisette

Oresmaux Essertaux

Oresmaux

Mont Aubin

Claiville Lotteville

e Noye

te

Photomontage du projet - Etat projeté à 60° - A tenir à 73 cm de l'œil (parcs existants, accordés, déposés et projet) - Photomontage représentant la perception terrain du projet



Thieux

Noyers

Les Capucines

Bi-Herbin

Mont Herbe

Les Beaux Voisins

Chaussée Brunehaut

Les Haillis

Oursel-Maison

Chemin Blanc

Monasures

Belleuse

Moulin Malinot

Demie-Lieue

Lavacque

oy

se

Bonneuil

Hauts Bouleaux